

## Vaksinasyon Kont Varyòl Senj nan New Jersey

Vaksen pou varyòl senj lan rele JYNNEOS.

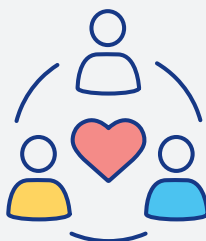
Avèk kantite vaksen JYNNEOS ki liminte nan New Jersey, rezidan ki vin apre yo ka elijib pou pran vaksen\*. Moun ki:



Konnen yo te an kontak ak yon moun ki te teste pozitif pou òtopòksviris oswa viris varyòl senj lan nan 14 dènye jou yo



Te patisipe nan yon evènman kote yo te konnen yo te ekspoze ak varyòl senj lan nan 14 jou ki sot pase yo



Te gen plizyè patnè sèks nan 14 jou ki sot pase yo nan zòn kote yo te rapòte varyòl senj lan

Nenpòt moun ki deklare kalifikasyon yo (ki te gen plizyè patnè sèks oswa ki te ale nan yon evènman ki te fèt kote yo te ekspoze ak varyòl senj lan) elijib pou pran vaksen an.

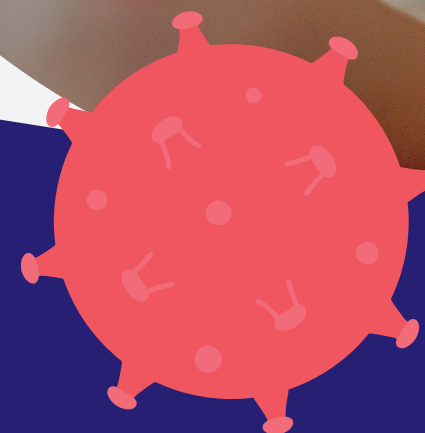
Efò vaksinasyon aktyèl yo konsantre sou gwoup ki afekte dispwopòsyonèlman tankou gason masisi ak biseksyèl, ak lòt gason ki fè sèks ak gason. Sa a ka chanje avèk tan an.

\*New Jersey ap tann lòt dòz nan men CDC. Pandan Eta a ap resevwa pwovizyon adisyonèl, Depatman an ap kontinye elaji aksè ak vaksen an.

Pou plis enfòmasyon ak kote vaksen yo ye, vizite <https://bit.ly/njmpx> oswa eskane kòd QR la:



**NJ Health**  
New Jersey Department of Health



## Varyòl senj lan:

Sa ou bezwen konnen



Varyòl senj lan se yon enfeksyon ke yon viris lakoz. Sentòm yo ka lèje, men nan kèk ka yo ka pi grav epi li ka nesesè pou moun nan entèn lopital.

Men sa ou bezwen konnen pou w rete an sekirite epi anpeche enfeksyon sa a gaye.

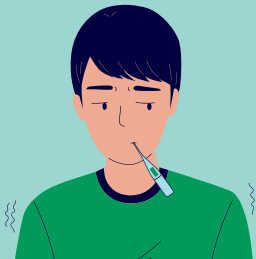
### Ki sentòm varyòl senj lan?



Sentòm yo ka gen ladan yo:

- Gratèl, boul, oswa ti zanpoul ki ka sou oswa ozalantou pati jenital yo oswa nan lòt zòn (tankou men yo, pye yo, figi, oswa pwatrin yo)
- Yo ka sanble ak enfeksyon ki komen ki transmèt seksyèlman oswa lòt gratèl sou po tankou zona oswa zèb ak pis

- Sentòm grip yo ka parèt anvan gratèl la tankou lafyèv, tèt fè mal ak kò fè mal, gangliyon lenfatik ki anfle ak frison



### Kijan varyòl senj lan gaye?

Varyòl senj lan gaye pa mwayen kontak fizik ki sere ant moun, tankou:



Kontak dirèk ak gratèl varyòl senj lan



Mikis oswa saliv (krache) pandan yon kontak ki pwolonje, kontak fas a fas oswa kontak fizik entim, tankou bo, karese, oswa sèks



Manyen bagay yon moun ki gen varyòl senj lan te itilize tankou sèvyèt, lenn pou kouvri kabann ak rad

Varyòl senj lan ka gaye depi lè sentòm yo kòmanse yo jiskaske gratèl la geri nèt epi li fòme yon nouvo kouch po ki fre.

### Kijan yo ka fè prevansyon kont varyòl senj lan?



Mande patnè seksyèl ou yo si yo gen yon gratèl oswa lòt sentòm varyòl senj yo



Evite kontak po ak po ak nenpòt moun ki gen yon gratèl oswa lòt sentòm varyòl senj



Evite kontak ak materyèl tankou kabann, sèvyèt, rad oswa lòt bagay yon moun ki enfekte itilize



Lave men w byen ak savon ak dlo, oswa itilize dezenfektan pou men ki gen baz alkòl apre ou fin an kontak ak moun ki enfekte

### Kisa mwen ta dwe fè si mwen gen sentòm yo oswa m panse m ka gen varyòl senj lan?

Si ou gen nenpòt sentòm varyòl senj lan, kontakte founisè swen sante w la, sant swen ijans, oswa lopital tousuit

- Rele anvan ou ale pou yo ka pare pou izole w de lòt moun.
- Asire w ou mete yon mask epi w kouvri blesi yo otank posib
  - Fè founisè swen sante w la konnen si w te fèk vwayaje, si te gen kontak ak yon moun ki gen gratèl ki sanble ak sa oswa yon moun yo te dyagnostike ak varyòl senj lan
  - Si founisè w la rekòmande w sa, fè tès la; pou fè tès la, yo kolekte echantiyon nan gratèl la
  - Izole tèt ou lakay ou pandan w ap tann rezilta tès yo



### Kisa pou w fè si w teste pozitif?

- ✓ Izole jiskaske tout blesi yo geri, krout yo tonbe, epi yon nouvo kouch po ki entak vin fòme (jeneralman 2 a 4 semèn).
- ✓ Rete lakay ou, sof nan ka ijans yo oswa swivi pou swen medikal.
- ✓ Si sa posib, sèvi ak yon twalèt separe si gen lòt moun ki abite nan menm kay la.
- ✓ Nou rekòmande w met yon mask oswa yon respiratè ki byen ranje si ou ta dwe bò kote lòt moun nan kay la.
- ✓ Netwaye epi dezenfekte souvan sifas tout moun manyen lè w sèvi ak yon dezenfektan ki anrejistre nan EPA.
- ✓ Lave men nou ak savon ak dlo epi sèvi ak dezenfektan ki gen omwen 60% alkòl.
- ✗ Evite tout aktivite seksyèl.
- ✗ Evite kontak sere ak lòt moun ansanm ak bèt nan kay la.
- ✗ Evite sèvi ak lantiy kontak pou pwoteje w kont enfeksyon nan je.
- ✗ Evite raze zòn nan kò w ki gen ti zanpoul oswa blesi pou anpeche viris la gaye.

### Kisa mwen ta dwe fè si mwen panse mwen te ekspozè ak varyòl senj lan?



Kontakte depatman sante lokal ou a tousuit?



Pran vaksen an si ofisyèl sante piblik la rekòmande sa a



Siveye sentòm yo pandan 21 jou

